

Hart bei Graz / Beteiligung ÖEK-Revision

Ortsteilkonferenzen

Dokumentation

1. ABLAUF DER ORTSTEILKONFERENZEN

Termine: 11.10. (Ortsteil Pachern), 12.10. (Ortsteil Ragnitz) und 13.10. (Ortsteil Hügelland)

Beteiligte: rd. 30 Personen (Pachern), 40 Personen (Ragnitz) und 25 Personen (Hügelland)

Setting: 4 Themenstationen zu Beteiligungsmöglichkeiten (bisher), Siedlungsentwicklung und Bevölkerung, Naturraum und Umwelt, Mobilität und Verkehr

... wurden von den Experten Günter Reissner und Hans-Jürgen Eberdorfer (Siedlungsentwicklung und Bevölkerung, Büro interplan), Jakob Seidler (Mobilität und Verkehr, Büro verkehrplus) und der Expertin Klaudia Heinrich (Naturraum und Umwelt, Büro freiland) betreut. Die Themenstationen umfassten Plakatwände samt Kartendarstellungen und Infografiken. Zusätzlich dazu wurde der bisherige Prozess und die bisher erhobenen Ergebnisse und Erkenntnisse aus dem (Online-) Fragebogen, der Online-Karte und den Ortsteilspaziergängen transparent dar- und ausgestellt. Diese Station wurde von Paul Achatz (stadtländ) betreut.

Programm:

Nach der Begrüßung durch den Bürgermeister und der Vorstellung des Ablaufes des Abends gaben die Fachplaner*innen einen kurzen Überblick zu den wichtigsten Themen in der zukünftigen Entwicklung des jeweiligen Ortsteils. Danach ging es in eine offene Diskussion an den einzelnen Themenstationen. Besucher*innen konnten innerhalb von gut einer Stunde zwischen den Themenstationen frei wechseln, sich informieren, Fragen stellen und Anregungen einbringen. Zum Abschluss jeder Ortsteilkonferenz berichteten die Fachplaner*innen in der großen Runde die wesentlichsten Punkte der Diskussionen an den Stationen.

2. ÜBERBLICK ZU DEN DISKUSSIONEN UND ANREGUNGEN

Diskussionspunkte, die an allen Abenden zur Sprache kamen, waren das stetige Bevölkerungswachstum der Gemeinde Hart bei Graz, was auf die attraktive Lage im Nahebereich zu Graz zurückzuführen ist. Damit einhergehend wurde über den steigenden Siedlungsdruck und die Errichtung neuer Gebäude gesprochen. An der Station Siedlungsentwicklung und Bevölkerung kamen hierzu die Themen der derzeitigen und zukünftig verordneten Siedlungsdichte, sowie die Überarbeitung der festgelegten Siedlungsschwerpunkte – derzeit Pachern und Ragnitz – zur Sprache. An der Station Naturraum und Umwelt wurde bei allen Ortsteilkonferenzen die Problematik der fehlenden Durchwegung in Wald- und Freizeitbereichen bemängelt. Außerdem wurde mit Nachdruck auf den Erhalt und Schutz von vorhandenen Frei- und Grünräumen hingewiesen. Die Grünflächen sollen für zukünftige Generationen bestmöglich vor weiterer Verbauung geschützt werden. Fehlende Verbindungen öffentlicher Verkehrsmittel in und um Hart und überhöhte Geschwindigkeiten bei Autofahrer*innen wurden bei der Station Mobilität und Verkehr häufig angesprochen.

3. DIE ORSTEILKONFERENZEN IM EINZELNEN

3.1 Ortsteilkonferenz Pachern | 11.10.2022, 19-21 Uhr

Gemeindsaal der Gemeinde Hart bei Graz, 30 Personen

Die Diskussionen in der ersten Veranstaltung am Dienstagabend, den 11. Oktober, im Gemeindsaal, drehten sich vor allem um das Gemeindezentrum als zukünftigen Treffpunkt, die maßvolle Bebauungsverdichtung, fehlende Wegeverbindungen und eine gewünschte Begrünung im Ortskern. Aber auch der zunehmende MIV-Verkehr im Spannungsfeld zur niedrigen Qualität im Fußwegenetz wurde eingebracht. Die Veranstaltung war mit 30 Personen durchwegs sehr gut besucht und die Diskussionen wurden äußerst konstruktiv und wertschätzend geführt.

3.1.1 Anregungen der Besucher*innen

Siedlungsentwicklung

- In die Höhe bauen, Fläche bewahren
- Eine maßvolle Bebauungsverdichtung, die von Zentrum in die Wohngebiete hinaus wächst
- Ganz genau überlegen, was man zum Kerngebiet erklärt!
- Im Kerngebiet ist eine derartige Vielfalt an Nutzung möglich! Wollen wir das?

Naturraum und Umwelt

- So viel Natur (Grün) wie möglich erhalten!
- Thema Nacherholung und Wegeverbindungen im Brühlwald
- „Es ist wunderschön grün! Und passt eigentlich so!“
- Öffentlicher Brunnen im Ortszentrum Pachern
- Wege abseits Hauptstraße
- Billa-Parkplatz → PARK
- Lärmschutz durch Bepflanzung (entlang der Autobahn)
- Energielehrpfad zwischen Pachernweg und Reintalstraße schließen



- Fehlende Wegeverbindungen

Mobilität und Verkehr

- Rad- und Gehweg entlang der Bahn
- Lange Wartephase beim Bahnübergang beim Bahnhof
- 30er-Zone am Boden visualisieren
- 30er-Zone erweitern, 00:00-24:00 Uhr, ganzjährig
- Verengung Macholdstraße ist zu eng für GVB-Bus
- Einbauten Lindenstraße und Reintalstraße sollten entschärft werden
- Umleitung des Verkehrs der Gäste des Golfplatzes von Holzerhofstraße / Hahnhofweg auf die Pacherner Hauptstraße. Damals wurden die Navirouten umgeleitet. Eventuell Umsetzung als Radstraße oder Wanderweg sinnvoll
- Kaltenberg-Straße: Straßenzug zu eng, keine Gehsteige, Friedhof Richtung Norden

3.1.2 Impressionen Ortsteilkonferenz Pachern





3.2 Ortsteilkonferenz Ragnitz | 12.10.2022, 19-21 Uhr

Gasthaus Marienbräu, 40 Personen

Gleich zu Beginn wurde durch eine sehr spezifische Diskussion zu einem aktuellen sich in der Umsetzungsplanung befindlichen größeren Bauprojektes klar, dass im zweiten Siedlungsschwerpunkt der Gemeinde das Thema adäquate Nachverdichtung ein brandaktuelles ist. An den Themenstationen wurde unter anderem der Erhalt und Schutz des Frei- und Grünraumes erneut thematisiert. Außerdem stand das Thema Verdichtung, Siedlungsentwicklung und Neubauten, sowie die Problematik der stetig steigenden Durchfahrten von gemeindefremden Personen durch Wohngebieten ganz oben bei den Diskussionen.

3.2.1 Anregungen der Besucher*innen

Siedlungsentwicklung

- Erhaltung des Einfamilienhauscharakters!
- Keinerlei zusätzliche Baulandwidmungen
- Keine weitere Verdichtung
- Keine Verdichtung im Haberwald
- Runter mit der Bebauungsdichte auf 0,2
- Bebauungsdichte 0,2 max !?
- Dichte reduzieren auf 0,2
- Ragnitz ist bereits voll verbaut, keine Ausweitung!
- KEIN Monsterprojekt Haberwald 17
- Hangaushöhlung kann umliegende Einfamilienhäuser gefährden!!!! (Haberwaldgasse 17)
- Wir (ich) wollen keine kleine Terrassenhaussiedlung in der Haberwaldgasse 17!!!
- Wir sind Ragnitzer
- Ragnitz muss gemeinsam mit Graz und Kainbach entwickelt werden!
- LN erhalten! Gewerbe Kreis beachten



1. Zukünftiges Bauland?!? – Was sagt die Raumplanung dazu? Die Behörde hat bisher versagt (Projekt Karl-Binder-Gasse)

Naturraum und Umwelt

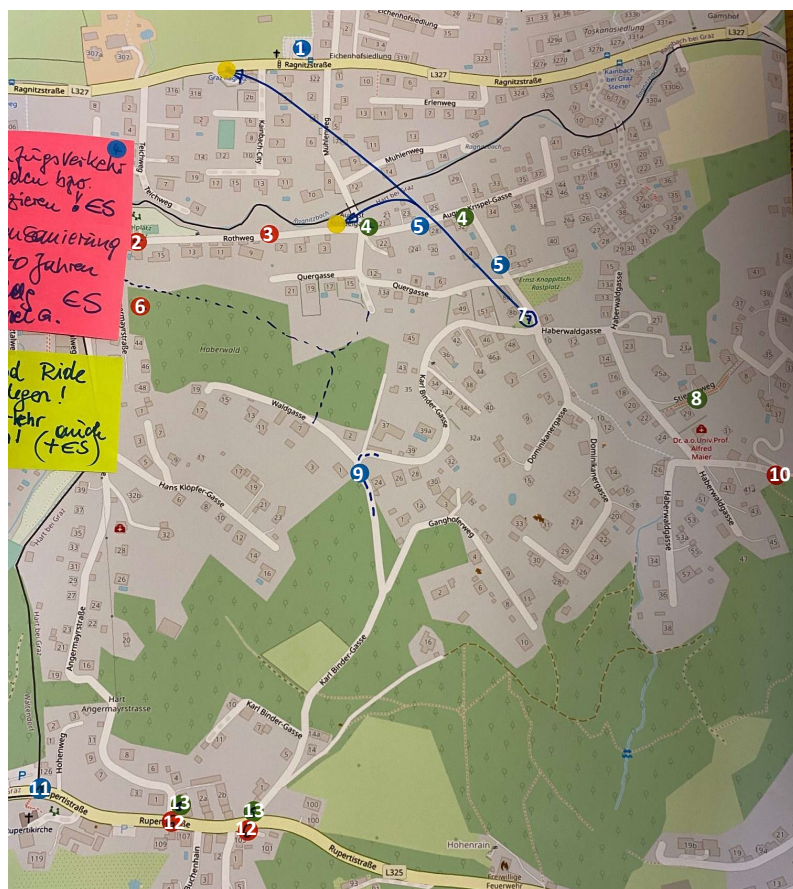
- Wald- und Grünraum erhalten
- Keine Waldrodung für Bauprojekte
- Grünzüge und Grünraum erhalten
- Wichtiger Waldweg
- Wildwechsel sichern (Angermayrstraße)
- Beachvolleyballplatz verlege (dort wo Asphaltfläche ist), Kleinkinder
- Grünzüge erhalten
- Naturfreunde-Wiese erhalten



1. Grünzug und Aufforstung

Mobilität und Verkehr

- Rupertstraße von Feuerwehr stadteinwärts: Es werden hohe Geschwindigkeiten (auch Radfahrer!) gefahren!
- T-Kreuzung Waldgasse/Karl-Binder-Gasse: Sichteinschränkung im Bereich Kehre aufgrund der privaten Bepflanzung im angrenzenden Privatgarten
- Rupertstraße / Karl-Binder-Gasse: sehr gefährliche Kreuzung: Verkehrssignal reicht NICHT aus (Sichtfelder!!!). Es werden sehr hohe Geschwindigkeiten bergab gefahren!



1. P+R zu klein, Kooperation mit Kainbach
2. Zebrastreifen
3. Radweg oder Fahrradstraße
4. Verkehrssicherheit Fußgänger => Poller => Verkehrsspiegel beheizbar
5. Durchzugsverkehr vermeiden bzw. reduzieren
Straßensanierung nach 40 Jahren (Haberwaldgasse und Krispelgasse)
6. Entfernung ZAUN im Wald, kein Jungwald
7. TIM-Standort überdenken (Alternativen?)
8. Sanierung Stiegenweg
9. Zu hohe Geschwindigkeit (keine Einbauten mehr?) => Blumentröge
10. Verbotsschild „Gehen“
11. P+R zu klein => alternativ Parkplatz Hirschenwirt
12. Fahrradverbindung nach Pachern
13. Gefahrenstelle Ausfahrten => Achtung bei neuer Buslinie

3.2.2 Impressionen Ortsteilkonferenz Ragnitz





3.3 Ortsteilkonferenz Hügelland | 13.10.2022, 19-21 Uhr

Gasthaus Marienbräu, 20 Personen

In der abschließenden Ortsteilkonferenz zum flächenmäßig größten Teilraum der Gemeinde wurde trotz der verhältnismäßig kleineren Runde intensiv und äußerst konstruktiv diskutiert. Im Zentrum der Diskussionen standen der wertvolle und schützenswerte Grün- und Freiraum als direktes Naherholungsgebiet, der Schutz dieser Flächen einerseits und eine bessere Erschließung und Durchwegung andererseits. Bei der Station Mobilität und Verkehr nahm die derzeitige niedrige Verkehrssicherheit für Fußgänger*innen und Radfahrer*innen einen zentralen Platz in der Diskussion ein.

3.3.1 Anregungen der Besucher*innen

Siedlungsentwicklung

2. Nachnutzung alte Feuerwehr: Proberäume für Musikvereine, Stadt Graz, Hart und Nachbargemeinden gemeinsam
 3. Verteilung der Siedlungsgebiete ist super, wie sie schon ist!
 4. Gut, dass es ein dichtes Zentrum gibt und dafür freie Flächen außerhalb!
 5. Zentrum noch mehr verdichten!
 6. Ausnutzen der ca. 70 Hektar vorhandenen gewidmeten Flächen für reines Wohngebiet
 7. Dort verdichten, wo Infrastruktur vorhanden ist.
 8. Höhere Dichte umsetzen
 - Einfamilienhäuser nicht mehr zeitgemäß => Flächenfraß und Versiegelung
 - Alternative Wohnformen zum EF-Haus bevorzugen!!
Reihenhäuser / 2-3 Geschosse / Atriumhäuser usw.
- Das „Geschenk“ zusammenhängender Waldflächen in unserem Hart nutzen und nicht weitere verkleinern!

Naturraum und Umwelt

- Keine Vereine auf öffentlichem Spielplatz in Pachern
- Bankerl und Mistkübeln fehlen!
- Wege! Spazieren wird immer schwieriger
- Wiesenweg von Oktober bis Ostern

Station Mobilität und Verkehr

- Entlang Rastbühelstraße für Rad sicherer machen und für Kinderwagen sicherer!
- 30 km/h sichtbarer machen
- Verbindung zwischen Kreisverkehr Raaba und Bahnhof Hart für Radfahrer katastrophal
- Im Herbst/am Abend zu finster und gefährlich (Radweg Richtung Raaba)
- Ausfahrt Rastbühelstraße mit Rupertistraße entschärfen!
- Gehsteig Rupertistraße oder Fußweg durch den Wald markieren!
- Begleitender Gehweg an der Rastbühelstraße

3.3.2 Impressionen Ortsteilkonferenz Hügelland





4. ANHANG PLAKATE

Ortsteilkonferenzen und ÖEK-Prozess



Willkommen zur Ortsteilkonferenz!

Nachdem wir bei den **Spaziergängen** gemeinsam durch die Ortsteile unterwegs waren, wollen wir nun das dort Diskutierte, sowie **Ergänzungen aus Online-Karte und Fragebogen**, zusammenbringen und zur Diskussion stellen.

Außerdem präsentieren die beauftragten **Fachplaner*innen zur Überarbeitung des Örtlichen Entwicklungskonzeptes** die Rahmenbedingungen für die zukünftige Entwicklung der Ortsteile. Sie stehen vor Ort Rede und Antwort zu deinen Fragen und Anliegen.

Ergebnis der Ortsteilkonferenzen wird das Identifizieren von Themen sein, die für die Zukunft der Gemeinde beleuchtet werden sollten:

- Wie werden wir zukünftig unterwegs sein?
- Wie wollen wir in der Gemeinde zusammenleben und die Siedlungsentwicklung steuern?
- Wie werden wir mit dem Klimawandel und der Energiefrage umgehen?
- Wie sollte der Frei-/Naturraum gestaltet werden?

Mach mit und bring dich ein bei den Ortsteilkonferenzen in ...

Pachern West & Ost

11. Oktober 2022
19:00 - 21:00 Uhr
Festsaal Gemeinde

Ragnitz

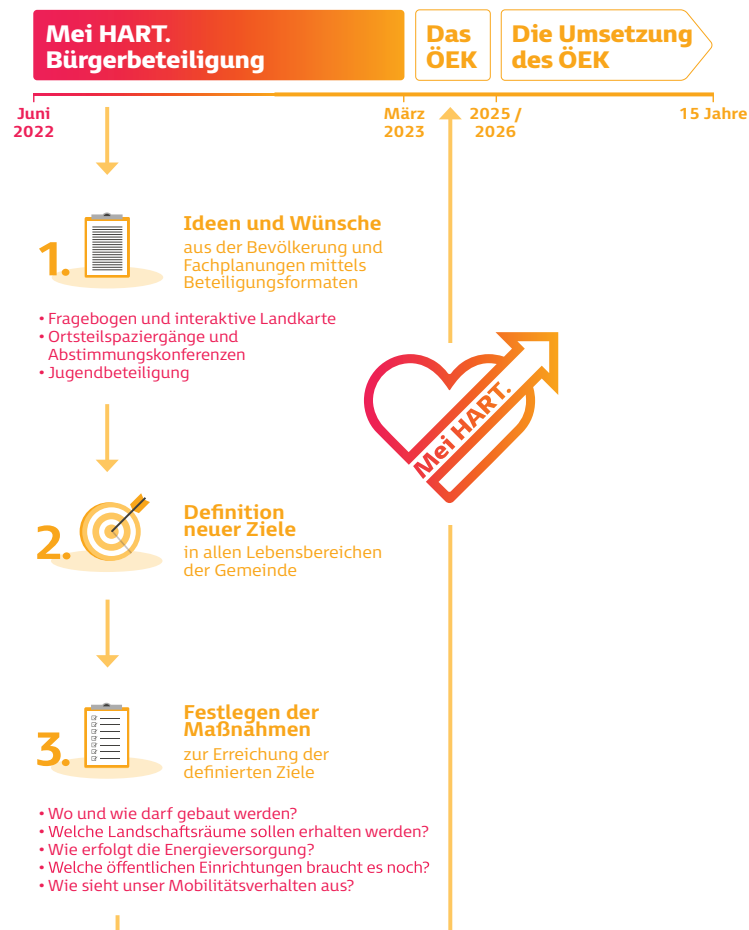
12. Oktober 2022
19:00 - 21:00 Uhr
Gasthaus Marienbräu

Hügelland

13. Oktober 2022
19:00 - 21:00 Uhr
Gasthaus Marienbräu



Der ÖEK-Prozess



Naturraum & Umwelt

- Topografie und Landschaftsraum
- Naturräumliche Schutzgebiete
- Gewässer und Gefährdungen
- Klima, Lärm, Luft

Die Sachbereiche des ÖEK



Wirtschaft

- Rohstoffe und Landwirtschaft
- Industrie und Gewerbe
- Handel und Dienstleistungen



Technische Infrastruktur

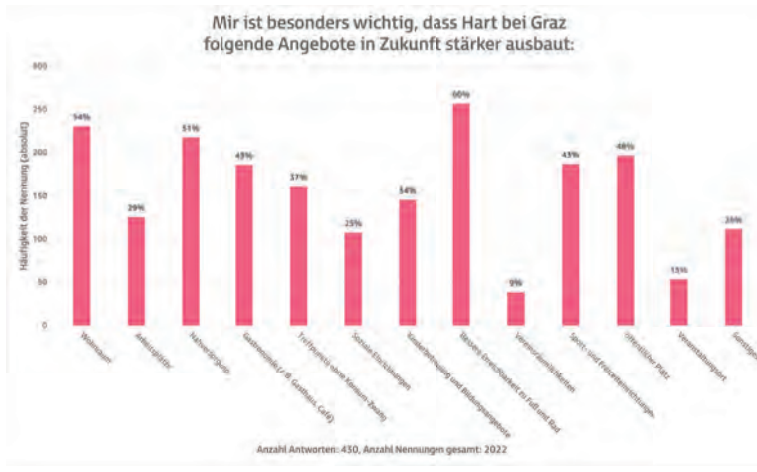
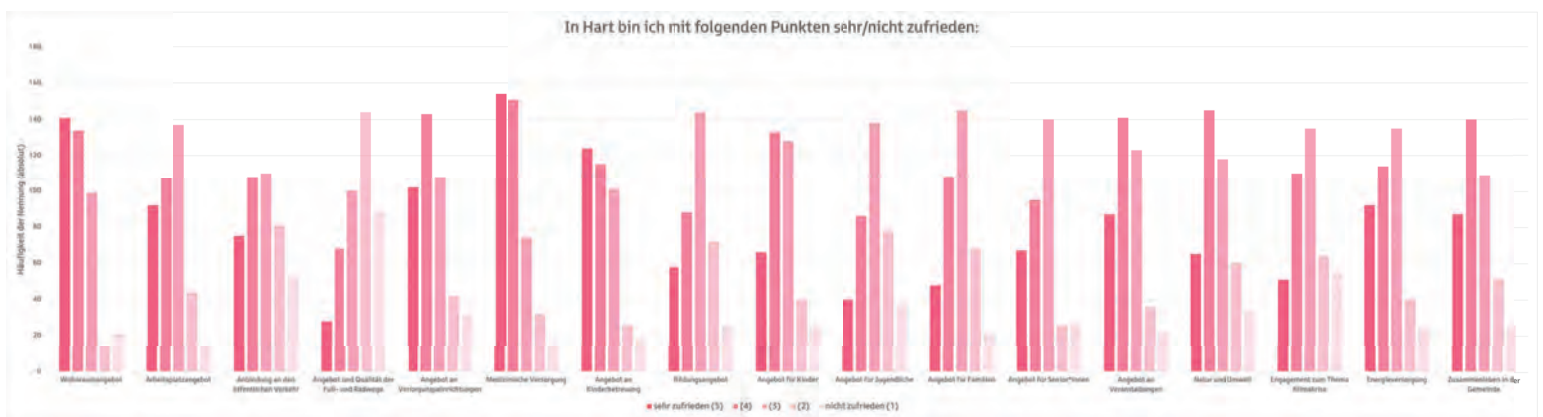
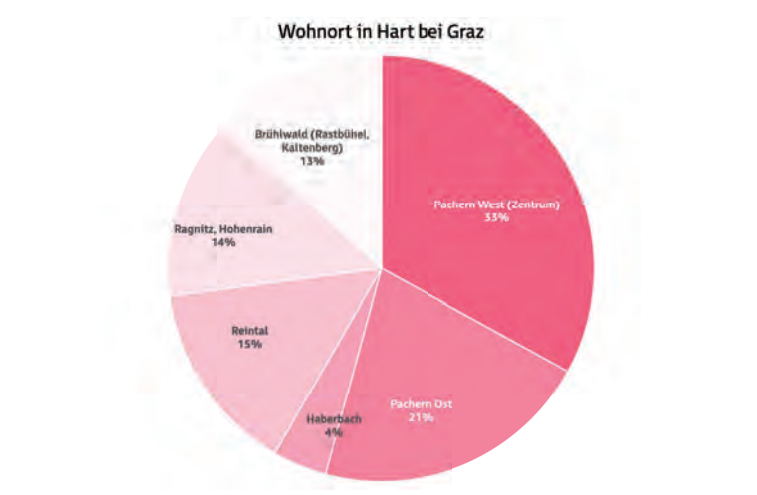
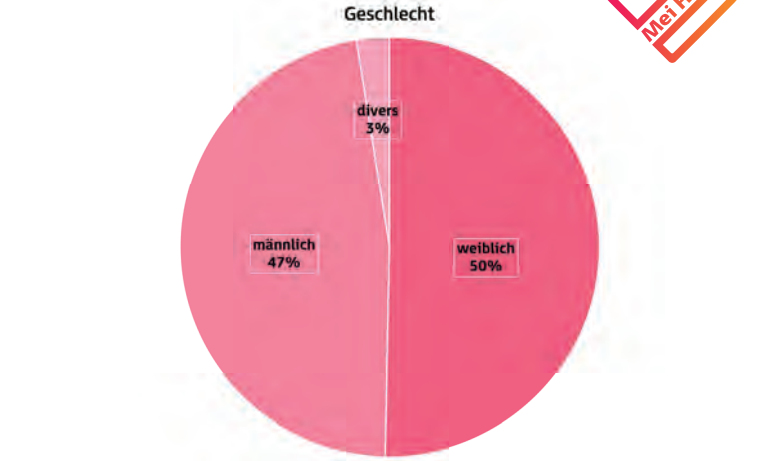
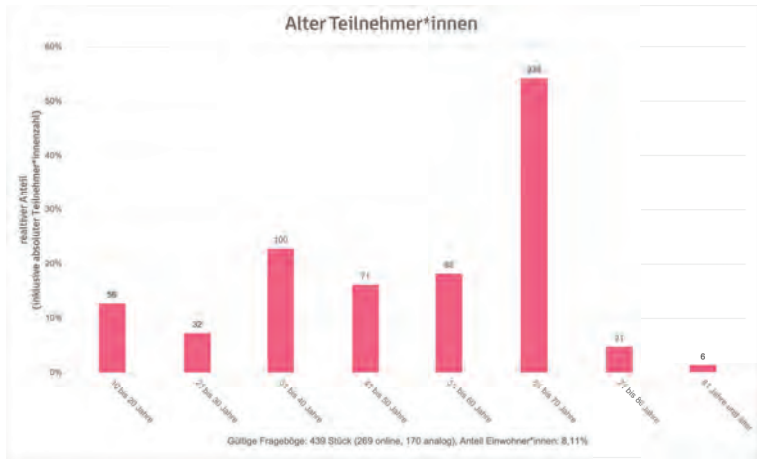
- Mobilität und Verkehr
- Energie und Kommunikation
- Wasser, Abwasser, Abfall

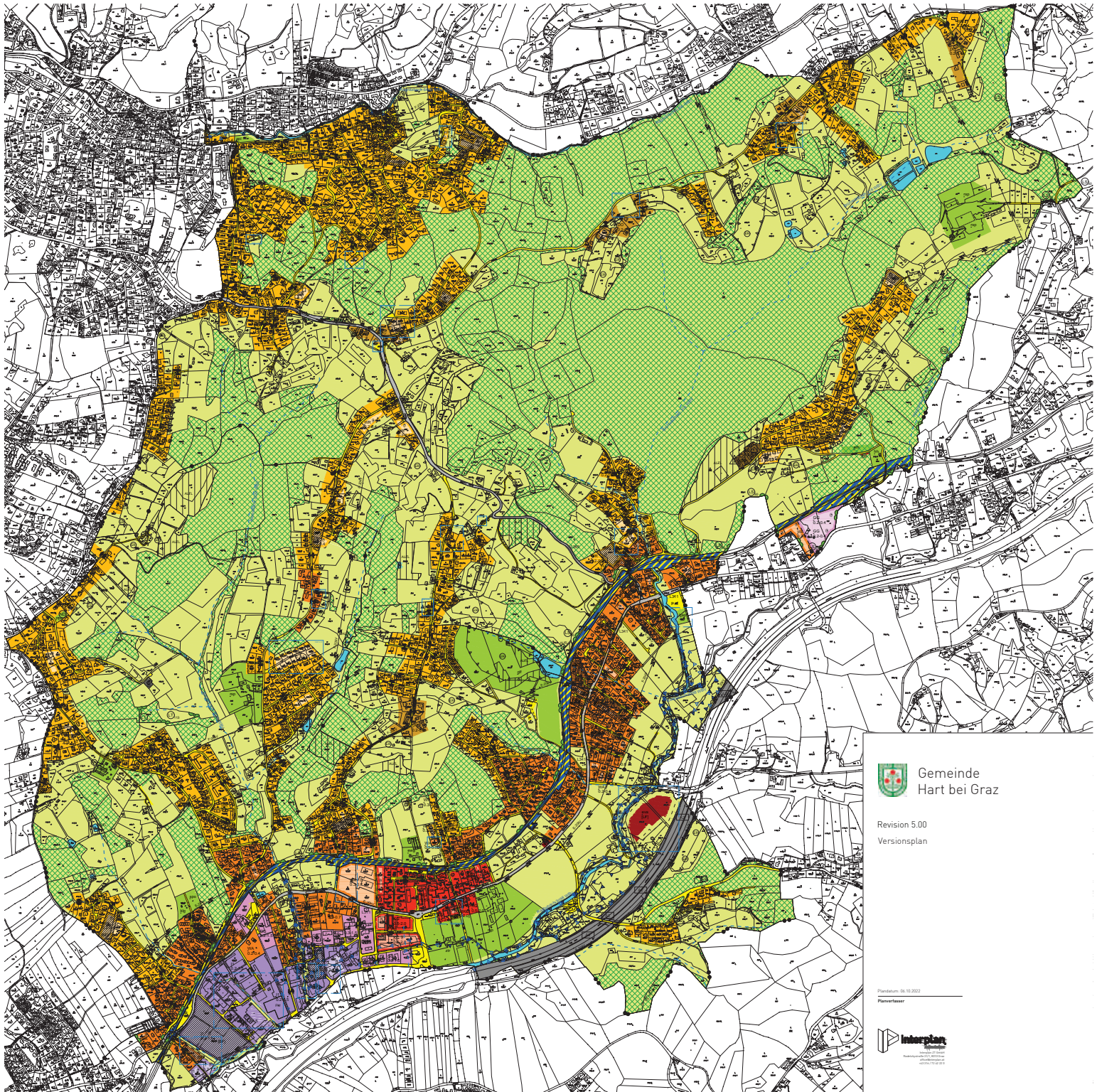



Siedlungsraum & Bevölkerung

- Bevölkerung und Demografie
- Siedlungsentwicklung
- Wohnbau Bedarfsprognose
- Soziale Infrastruktur

Ergebnisse Fragebogen im Überblick





 Gemeinde
Hart bei Graz

Revision 5.00
Versionsplan

Plandatum 06.10.2023
Planerfassung



Naturraum und Umwelt: Übersichtskarte Gemeinde



Legende

- Gemeindegrenzen
- Landwirtschaftsgebiete
- Wald (WW)
- Grünbeltsysteme
- Streuschwemm
- Umsiedlungsgebiete
- Spezialplatz Regenz (Reinweg, Unterspülung des Gemeindehall bei Groß
- Spezialplatz Kienrieder Malschstraße
- Sportplätze:
 - 1 - Sportplatz Mochin
 - 2 - Sportplatz Mochin
 - 3 - Golfclub
 - 4 - Golfclub
 - 5 - Freizeitanlage "Riedel Bach"
 - 6 - Freizeitanlage "Wiesental"
 - 7 - Freizeitanlage "Wiesental"
 - 8 - Freizeitanlage "Wiesental"
 - 9 - Freizeitanlage "Wiesental"
 - 10 - Freizeitanlage "Wiesental"
 - 11 - Freizeitanlage "Wiesental"
 - 12 - Freizeitanlage "Wiesental"
 - 13 - Freizeitanlage "Wiesental"
 - 14 - Freizeitanlage "Wiesental"
 - 15 - Freizeitanlage "Wiesental"
- Grünanlagen:
 - 1 - Kirche Außen
 - 2 - Kirche Außen
 - 3 - Kirche Außen
 - 4 - Kirche Außen
 - 5 - Kirche Außen
 - 6 - Kirche Außen
 - 7 - Kirche Außen
 - 8 - Kirche Außen
 - 9 - Kirche Außen
 - 10 - Kirche Außen
 - 11 - Kirche Außen
 - 12 - Kirche Außen
 - 13 - Kirche Außen
 - 14 - Kirche Außen
 - 15 - Kirche Außen
- Öffentlicher Raum:
 - 1 - Öffentlicher Raum
 - 2 - Öffentlicher Raum
 - 3 - Öffentlicher Raum
 - 4 - Öffentlicher Raum
 - 5 - Öffentlicher Raum
 - 6 - Öffentlicher Raum
 - 7 - Öffentlicher Raum
 - 8 - Öffentlicher Raum
 - 9 - Öffentlicher Raum
 - 10 - Öffentlicher Raum
 - 11 - Öffentlicher Raum
 - 12 - Öffentlicher Raum
 - 13 - Öffentlicher Raum
 - 14 - Öffentlicher Raum
 - 15 - Öffentlicher Raum
- Wasser:
 - 1 - Wasser
 - 2 - Wasser
 - 3 - Wasser
 - 4 - Wasser
 - 5 - Wasser
 - 6 - Wasser
 - 7 - Wasser
 - 8 - Wasser
 - 9 - Wasser
 - 10 - Wasser
 - 11 - Wasser
 - 12 - Wasser
 - 13 - Wasser
 - 14 - Wasser
 - 15 - Wasser
- Wald:
 - 1 - Wald
 - 2 - Wald
 - 3 - Wald
 - 4 - Wald
 - 5 - Wald
 - 6 - Wald
 - 7 - Wald
 - 8 - Wald
 - 9 - Wald
 - 10 - Wald
 - 11 - Wald
 - 12 - Wald
 - 13 - Wald
 - 14 - Wald
 - 15 - Wald
- Wasser:
 - 1 - Wasser
 - 2 - Wasser
 - 3 - Wasser
 - 4 - Wasser
 - 5 - Wasser
 - 6 - Wasser
 - 7 - Wasser
 - 8 - Wasser
 - 9 - Wasser
 - 10 - Wasser
 - 11 - Wasser
 - 12 - Wasser
 - 13 - Wasser
 - 14 - Wasser
 - 15 - Wasser

Bestand Übersichtskarte
Her bei Graz
M 1 : 5.000
Okt. 2022